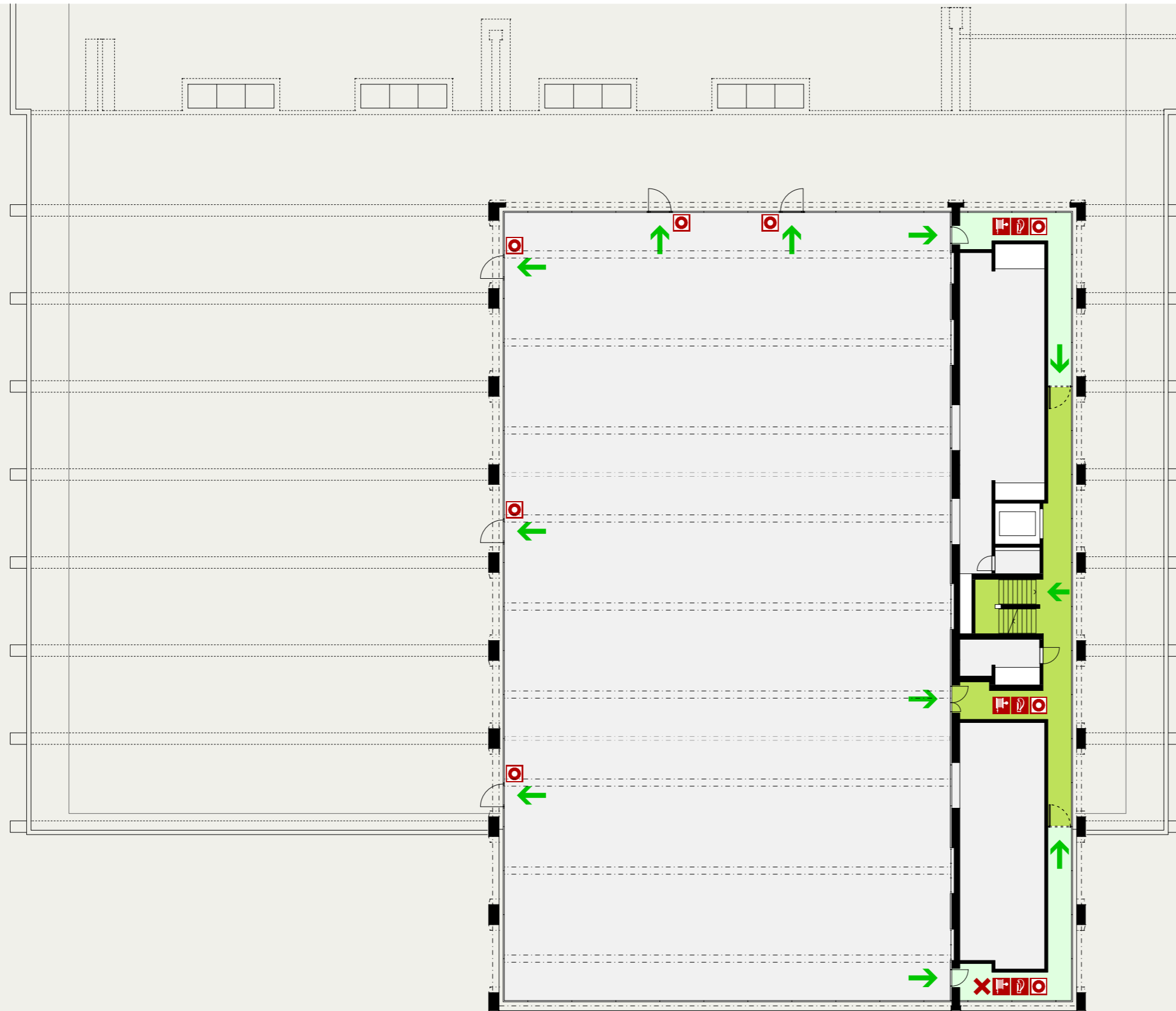


# FLUCHT- und RETTUNGSPLAN

# 1.0G



## LEGENDE:

	Ihr Standort		Fluchtrichtung
	Nasslöschposten		Fluchtkorridor
	Handfeuerlöscher		Fluchttreppenhaus
	Handalarmtaster		Sammelplatz

FEUER . OFFENES LICHT und RAUCHEN  
VERBOTEN !!



## VERHALTEN im BRANDFALL:

### 1. Ruhe bewahren

- ### 2. Alarmieren
- Feuerwehr 118
  - Brandmelder betätigen

### 3. Retten

- gefährdete Personen warnen, Hilflöse mitnehmen
- Türen schliessen
- gekennzeichneten Fluchtwegen folgen
- Aufzüge nicht benutzen
- auf Anweisungen achten

### 4. Löschen

- Handfeuerlöscher
- Wandhydrant benutzen

