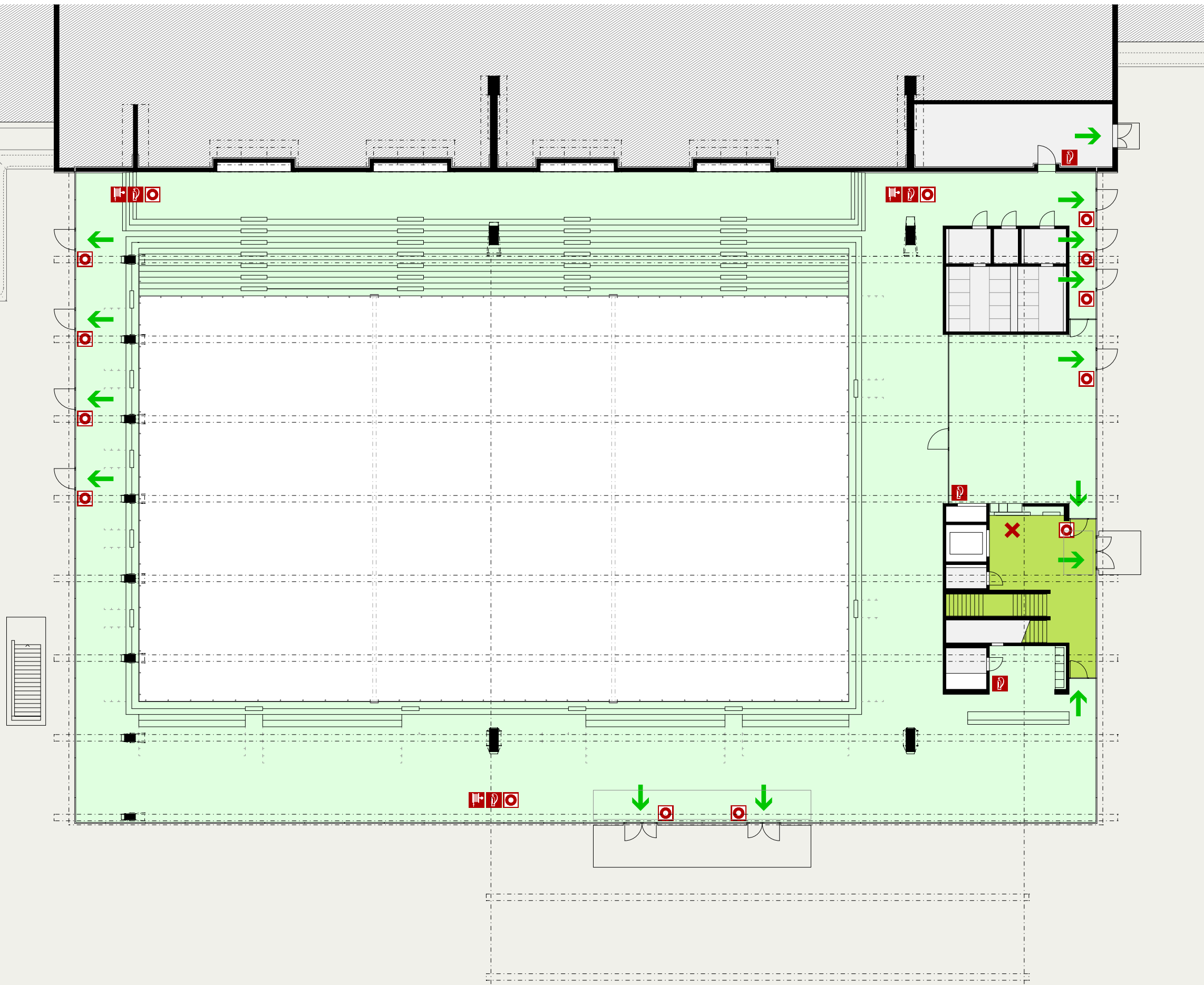



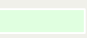

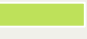




# FLUCHT- und RETTUNGSPLAN

# EG



## LEGENDE:

- |                                                                                                      |                                                                                                       |
|------------------------------------------------------------------------------------------------------|-------------------------------------------------------------------------------------------------------|
|  Ihr Standort     |  Fluchtrichtung    |
|  Nasslöschposten  |  Fluchtkorridor    |
|  Handfeuerlöscher |  Fluchttreppenhaus |
|  Handalarmtaster  |  Sammelplatz       |

FEUER . OFFENES LICHT und RAUCHEN  
VERBOTEN !!



## VERHALTEN im BRANDFALL:

### 1. Ruhe bewahren

### 2. Alarmieren

- Feuerwehr 118
- Brandmelder betätigen

### 3. Retten

- gefährdete Personen warnen, Hilflöse mitnehmen
- Türen schliessen
- gekennzeichneten Fluchtwegen folgen
- Aufzüge nicht benutzen
- auf Anweisungen achten

### 4. Löschen

- Handfeuerlöscher
- Wandhydrant benutzen

