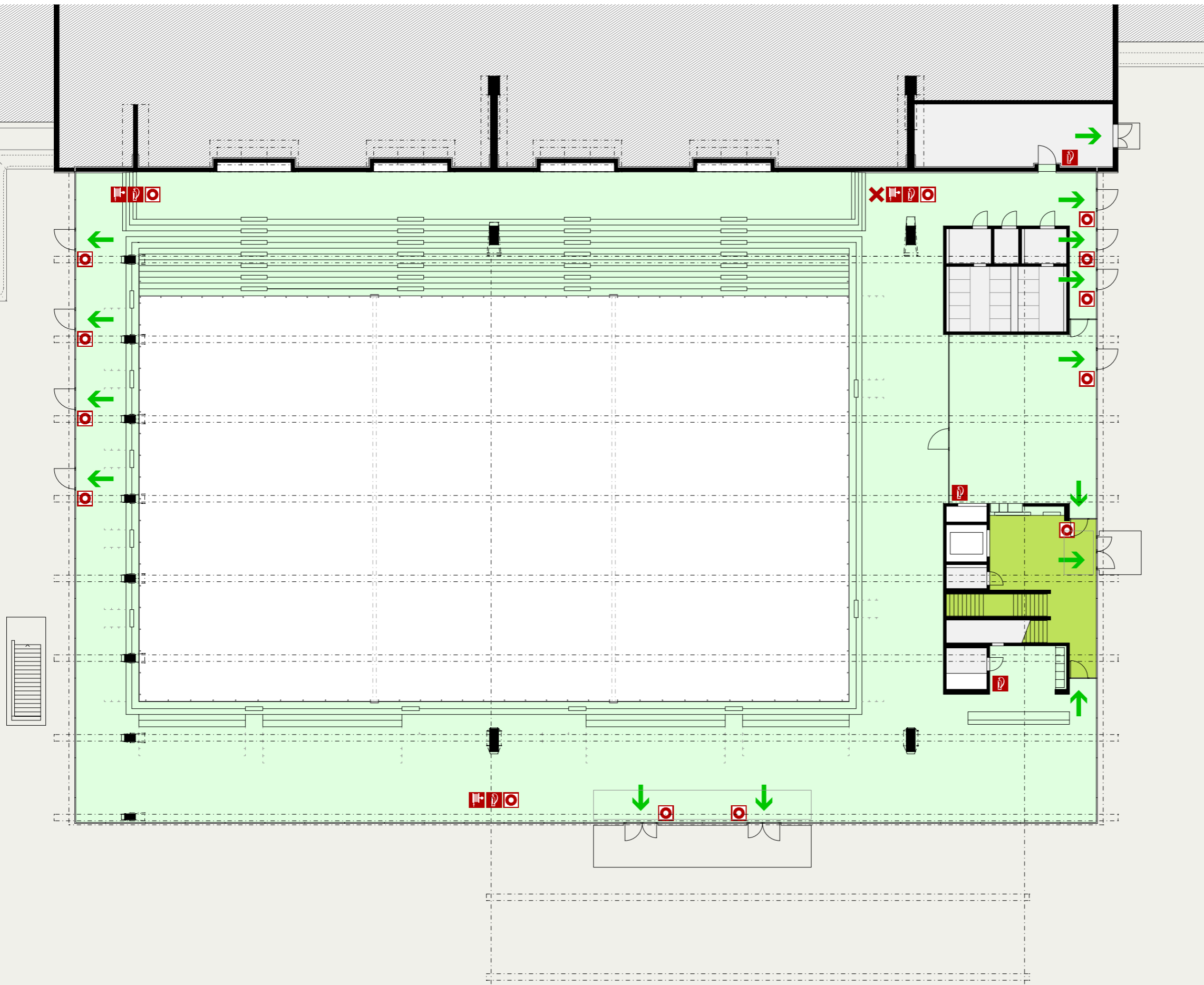



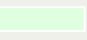






FLUCHT- und RETTUNGSPLAN

EG



LEGENDE:

	Ihr Standort		Fluchtrichtung
	Nasslöschposten		Fluchtkorridor
	Handfeuerlöscher		Fluchttreppenhaus
	Handalarmtaster		Sammelplatz

FEUER . OFFENES LICHT und RAUCHEN
VERBOTEN !!



VERHALTEN im BRANDFALL:

1. Ruhe bewahren

2. Alarmieren

- Feuerwehr 118
- Brandmelder betätigen

3. Retten

- gefährdete Personen warnen, Hilflöse mitnehmen
- Türen schliessen
- gekennzeichneten Fluchtwegen folgen
- Aufzüge nicht benutzen
- auf Anweisungen achten

4. Löschen

- Handfeuerlöscher
- Wandhydrant benutzen

